

# Reihe Grundlagen der Forstwirtschaft 2016

Holzvermarktung Teil II

Darstellung des Betriebes Landesforst MV

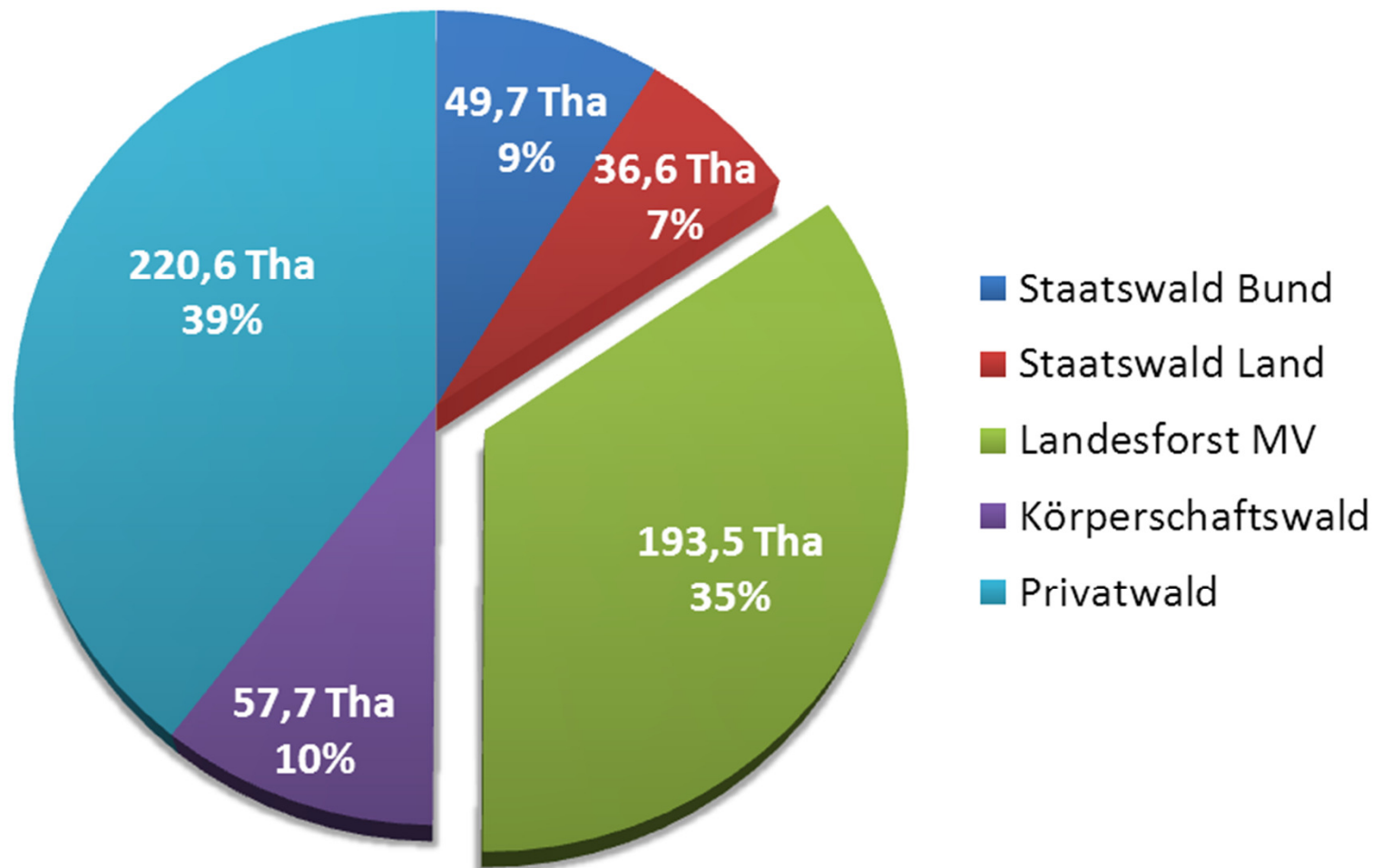
Carsten Küsel

Fachgebietsleiter Vermarktung

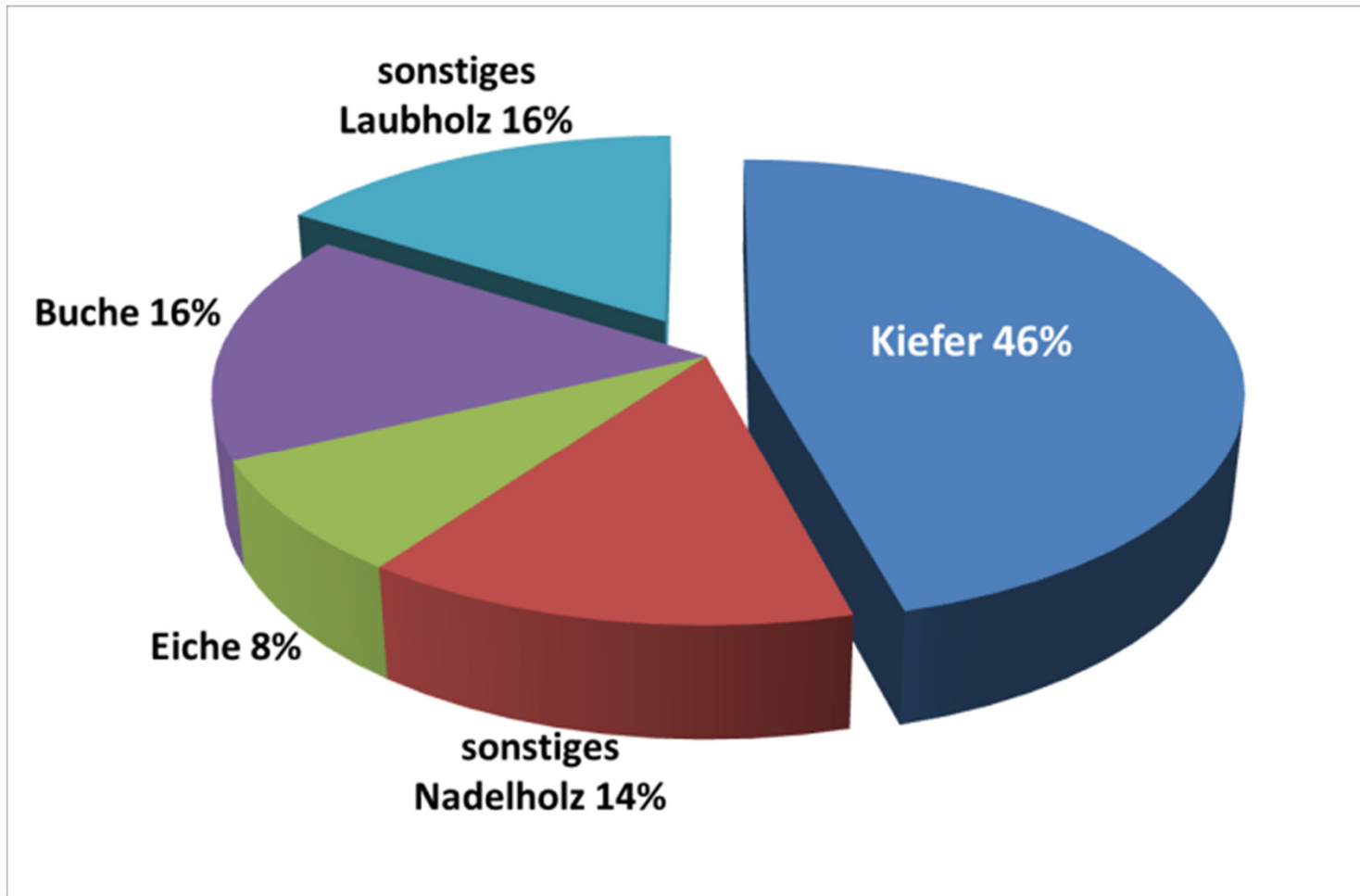
## Gliederung

1. Struktur Forstbetriebe Mecklenburg-Vorpommern
2. Baumartenverteilung
3. Holzverkauf in der Landesforst MV

# 1. Struktur der Forstbetriebe in M-V (Waldanteile)

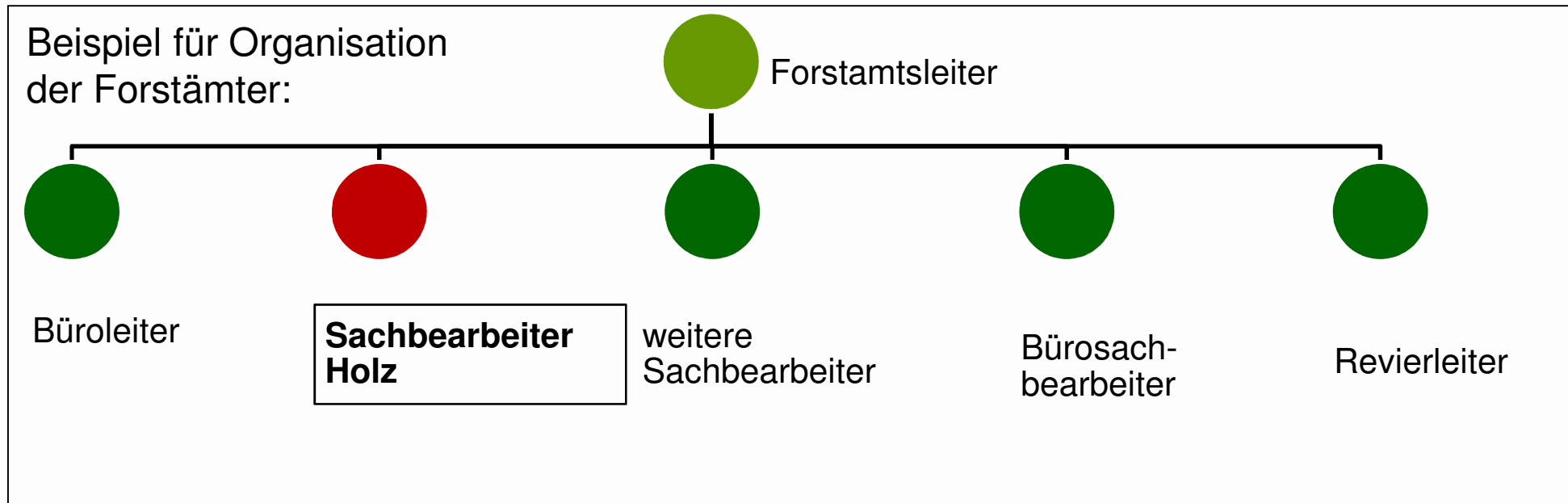


## 2. Baumartenverteilung Landesforst MV



- Brotbaum = Kiefer
- Anteil sonstiges Laubholz im Vergleich mit anderen Bundesländern hoch

### 3. Holzverkauf in der Landesforst MV



- ↳ **Schlüsselposition** für die Abwicklung des Holzverkaufes in den Forstämtern:
- Steuerung der Auslieferung von eingewiesenen Forstamtsmengen
  - Steuerung von Brenn- und Energieholzverkauf
  - Kontaktperson im Forstamt für Kunden und Zentrale

## 3. Holzverkauf in der Landesforst MV

### Zentralverträge

- ➔ zentral vom Fachgebiet Holzvermarktung abgeschlossene Verträge im Rahmen von ca. **800 TFm** jährlich mit über 40 beteiligten Kunden

### Forstamtsverträge

- ➔ abgeschlossen durch die jeweiligen Forstämter im Rahmen von ca. **100 TFm** jährlich, überwiegend die Sortimente Energieholz und Brennholz, weiterhin geringe Mengen an kleine örtliche Verarbeiter