

Zeichenerklärung

Komplex erlenreicher Wälder

Erlen- und Erlen-Eschenwälder der Niedermoore und Grundwasserböden, örtlich mit Birken- und Seggenmooren

Komplex der Ulmen-Eschenwälder

Eschen-Ulmen- und Weiden-Pappel-Auenwälder

Eichen-Hainbuchenwälder

Subatlantische Stieleichen-Hainbuchenwälder mit Rotbuche

Subkontinentale Eichen-Hainbuchenwälder mit Winterlinde

Reiche Buchenmischwälder

Subatlantische Buchenmischwälder (Perigras-, Eschen-Buchenwälder)

Buchenmischwälder des Übergangsbereiches (Perigras-, Waldmeister-Buchenwälder)

Mittlere und arme Buchen- und Buchenmischwälder

Subatlantische Stieleichen-Buchenwälder (Schattenblümchen-, Geißblatt-Buchenwälder)

Traubeneichen-Buchenwälder

Kiefern-Buchenwälder und arme Traubeneichen-Buchenwälder

Birken-Stieleichenwälder

Grundwasserbedingte Birken-Stieleichen- und Stieleichen-Buchenwälder

Birken-Stieleichenwälder mit Kiefer

Mittlere und arme Eichenwälder

Subatlantischer Geißblatt-Eichenwälder

Trockenwaldkomplex

Trockenwälder und Trockenrasen

Nadelwälder

Nadelwälder (Heidelbeer-, Flechten-Krähenbeer-, Wintergrün-Kiefernwälder)

Hochmoorkomplex

Hochmoorgesellschaften

+ Hochmoorgesellschaften (kleinflächig)

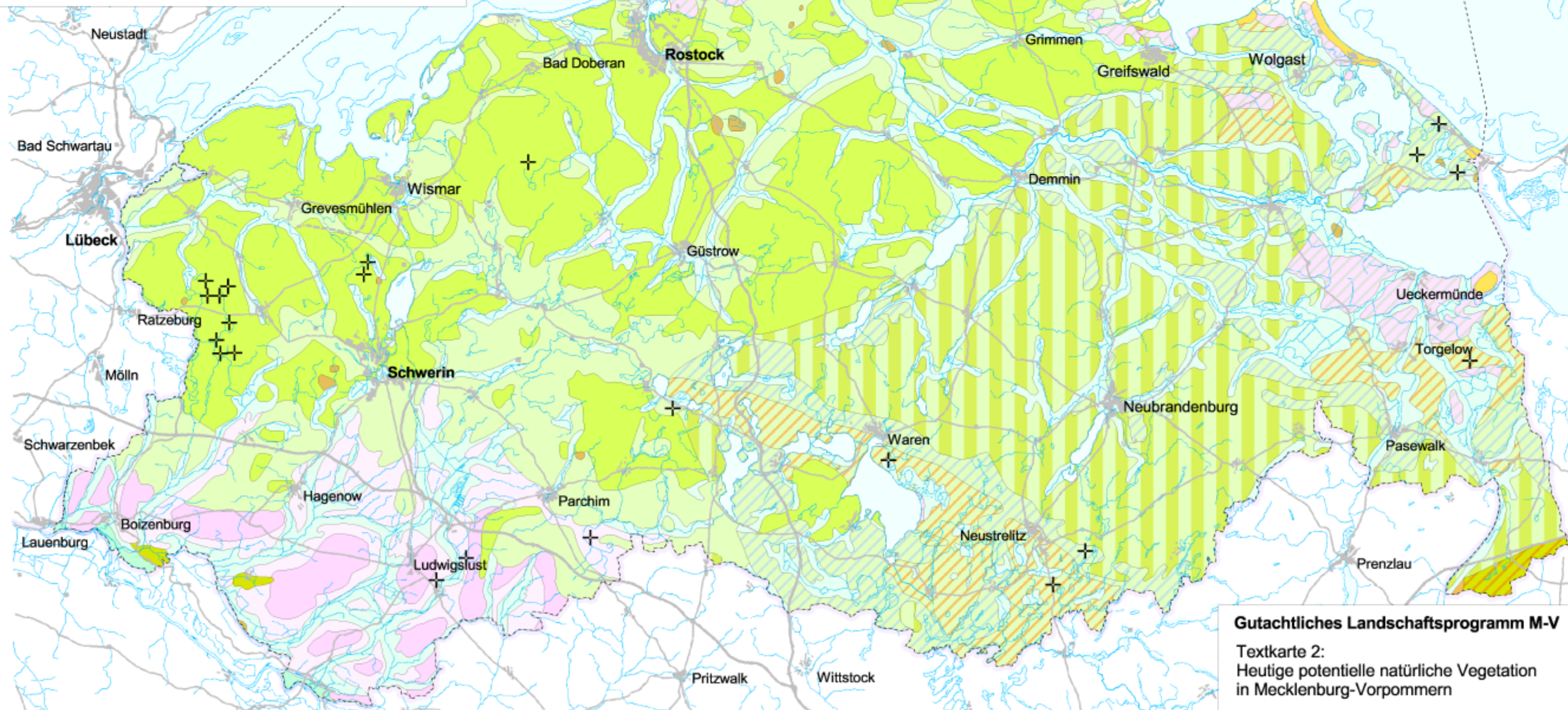
Salz- und Strandvegetation

Salz- und Düngengesellschaften

1 : 750 000



Quelle: Scamoni et al. 1981



Gutachtliches Landschaftsprogramm M-V

Textkarte 2:
Heutige potentielle natürliche Vegetation
in Mecklenburg-Vorpommern