

**Bestandteil der Verordnung über das
Naturschutzgebiet
"Peenetal von Anklam bis Peenestrom und Haff"**



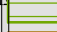

Nutzungsfläche gemäß § 4 Satz 2 Nummern 19, 23 und 24

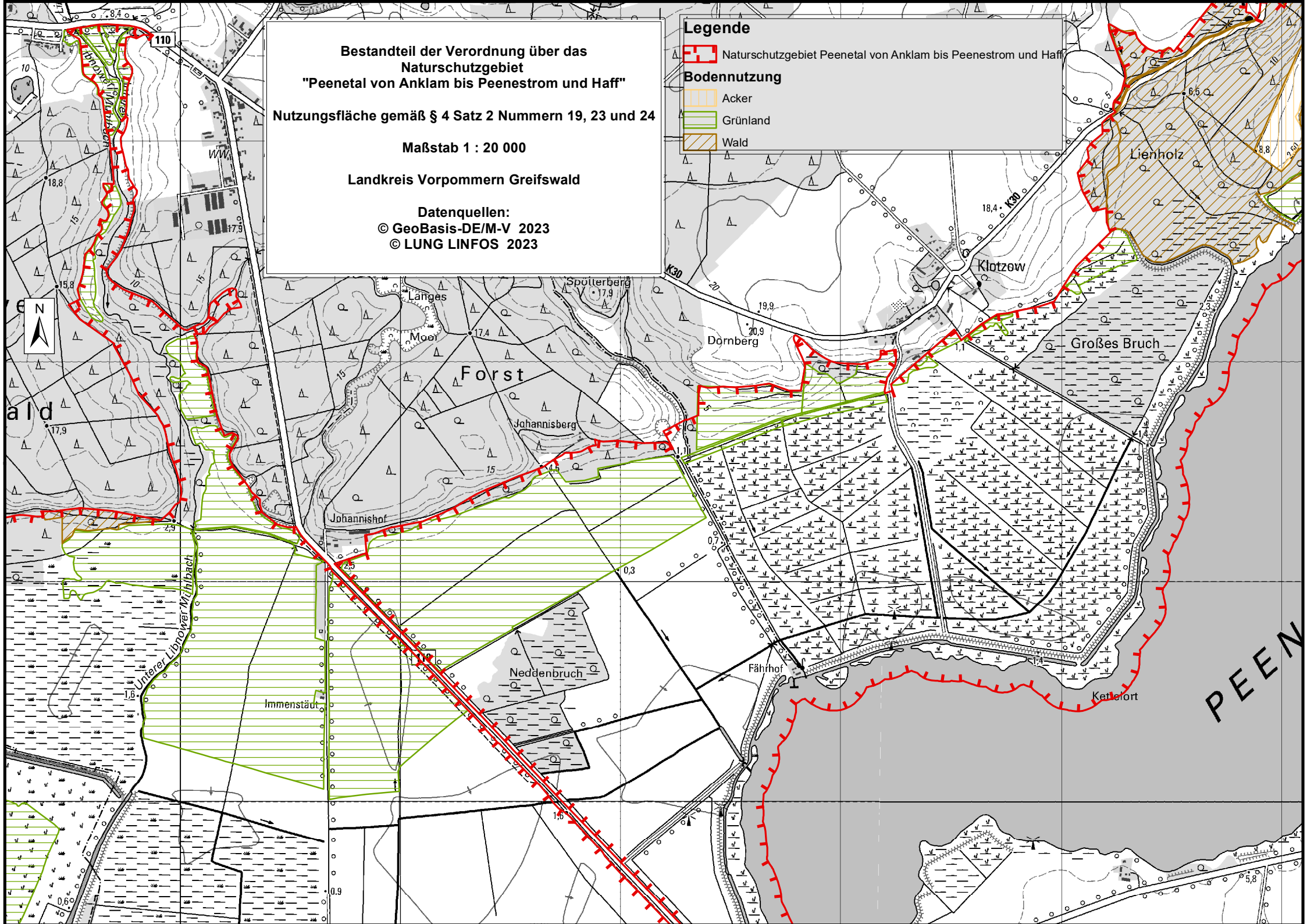
Maßstab 1 : 20 000

Landkreis Vorpommern Greifswald

**Datenquellen:
© GeoBasis-DE/M-V 2023
© LUNG LINFOS 2023**

Legende

-  Naturschutzgebiet Peenetal von Anklam bis Peenestrom und Haff
-  Acker
-  Grünland
-  Wald



PEEN